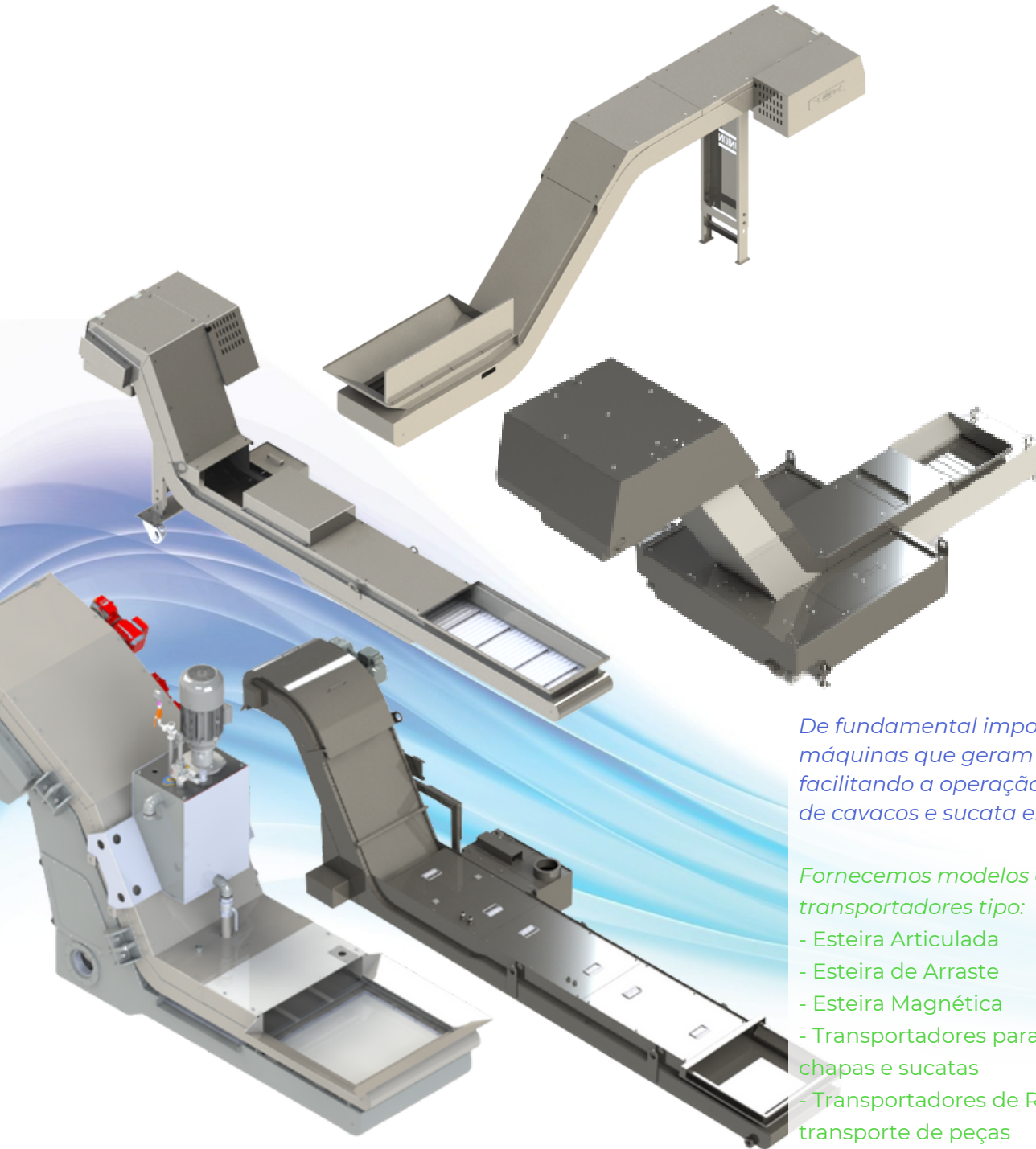


UNION

Tecnologia Ltda.

TRANSPORTADORES DE CAVACOS



De fundamental importância para máquinas que geram cavaco, facilitando a operação e manuseio de cavacos e sucata em geral

Fornecemos modelos de transportadores tipo:

- Esteira Articulada
- Esteira de Arraste
- Esteira Magnética
- Transportadores para retalhos de chapas e sucatas
- Transportadores de Roletes para transporte de peças

A Union Tecnologia oferece serviço de montagem, manutenção e reparo de transportadores

www.uniontecnologia.ind.br



TRANSPORTADORES

I - TIPO DOS CAVACOS A TRANSPORTAR

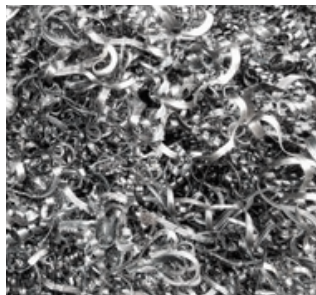
É fundamental definir o tipo, tamanho e quantidade do cavaco a ser transportado:

Metálicos

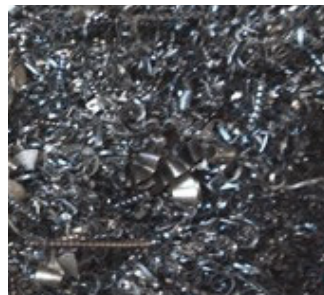
Cavacos longos,
Espiralados, tipo fita



Cavacos
espiralados curtos



Cavacos
quebrados curtos



Não Metálicos

Cavacos longos,
Espiralados, tipo fita



Cavacos de alumínio,
Quebrados



Cavacos de Latão,
Quebrados



Outros Materiais
Não-metálicos



CONTATO

✉ VENDAS@UNION-TECNOLOGIA.COM

📷 @UNION_TECNOLOGIA

📘 @UNION_TECNOLOGIA

🌐 UNION TECNOLOGIA LTDA.

📞 +55 11 2916 5856

📞 +55 11 93050 5038

📞 +55 11 93403 0183

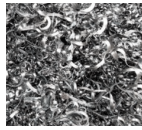
TRANSPORTADORES

TIPO DOS CAVACOS A TRANSPORTAR

TABELA DE APLICAÇÃO



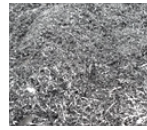
Aço/Longo



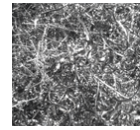
Aço/Curto



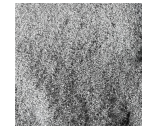
Ferroso/Curto



Ferroso/Fundido



Alumínio/Espiral



Alumínio/Curto

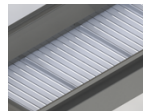
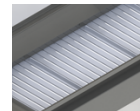
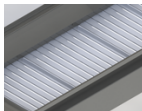


Latão

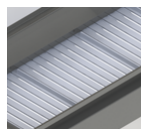


Não Metálicos

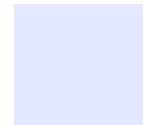
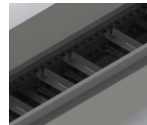
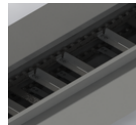
Transportador Esteira Articulada
Modelo #TEART-SD
Cavacos médios e pequenos



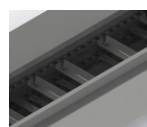
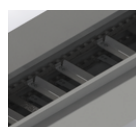
Transportador Esteira Articulada
Modelo #TEART-WLD
Esteira especial (p.63, 100 e 150 mm)
Cavacos médios e grandes



Transportador Esteira de Arraste
Modelo Standard #TEARR
Cavacos secos até 60mm



Transportador Esteira de Arraste
Modelo especial #TEARR-FEA
"Filtro estático autolimpante"
Cavacos úmidos de 2 a 60mm



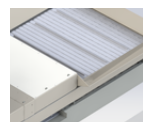
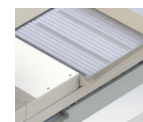
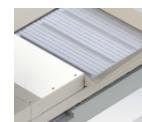
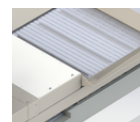
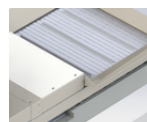
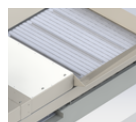
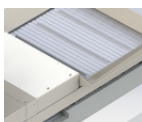
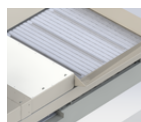
Transportador com filtro integrado
Modelo #DFR (Disco de filtragem rotativo)
Para cavacos pequenos/ partículas finas



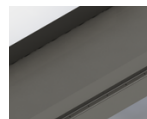
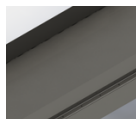
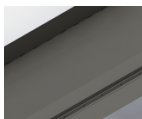
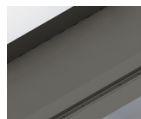
Transportador com filtro integrado
Modelo #TFR (Tambor de filtragem rotativo)
Para cavacos pequenos/ partículas finas



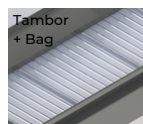
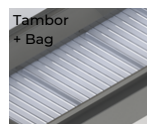
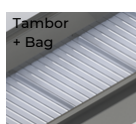
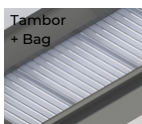
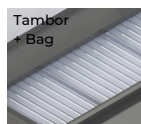
Transportadores DUO (dupla esteira)
Modelo #TDE (Esteira principal + auxiliar)
Para todos tipos de cavacos



Transportadores Magnéticos
Modelo #TMAG (Esteira Magnética)
Para cavacos metálicos, magnetizáveis



Transportadores com dupla filtragem
Modelo #TFD (Filtração de 2 etapas)
Para máquinas com refrigeração Interna



ESPECIFICAÇÃO DO EQUIPAMENTO: # **A** - **B** - **C** - **D** - **E**

GRUPO A: Modelo do equipamento

GRUPO B: Tanque (TK) + Volume (em m3)

GRUPO C: Acessórios do tanque: Rodízios (R), Chave nível (Cn), Skimmer (Sk), Cesto (Ce)

GRUPO D: Bombas (BO)

GRUPO E: Painel Elétrico (PA)



Union Tecnologia
Nossas soluções fazem história

CONTATO

✉ VENDAS@UNION-TECNOLOGIA.COM

📷 @UNION_TECNOLOGIA

📘 @UNION_TECNOLOGIA

🌐 UNION TECNOLOGIA LTDA.

📞 +55 11 2916 5856

📞 +55 11 93050 5038

📞 +55 11 93403 0183

TRANSPORTADORES

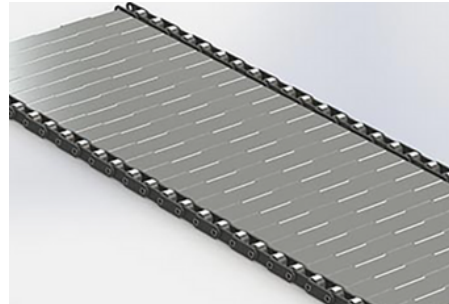
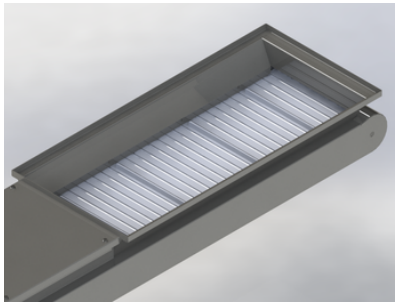
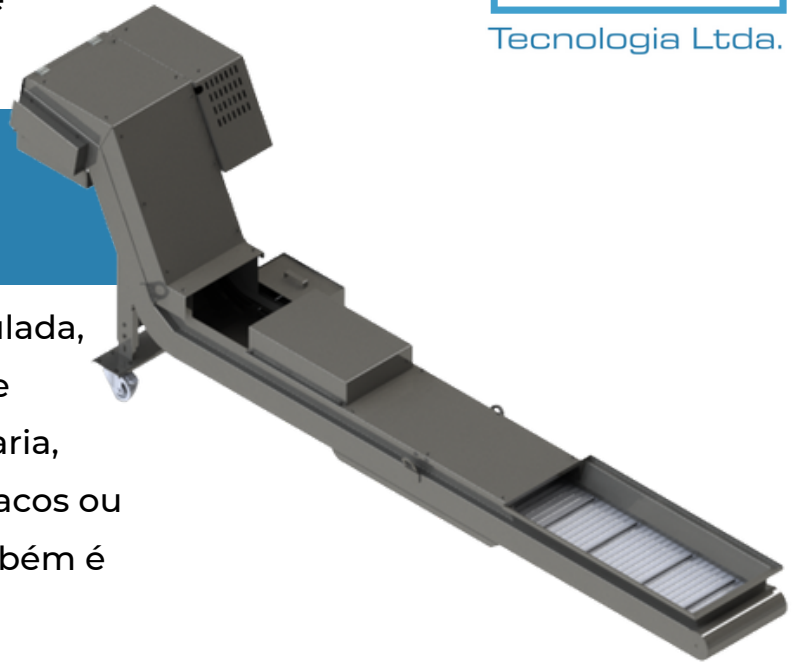
II - TIPOS E CONFIGURAÇÕES

Fornecemos os seguintes modelos de transportadores:



ESTEIRA ARTICULADA

Transportadores Union tipo esteira articulada, adequados para cavacos provenientes de processos de usinagem, estamparia, forjaria, fundição, etc. Além do transporte de cavacos ou sucata em geral, este tipo de esteira também é adequada para transporte de peças.

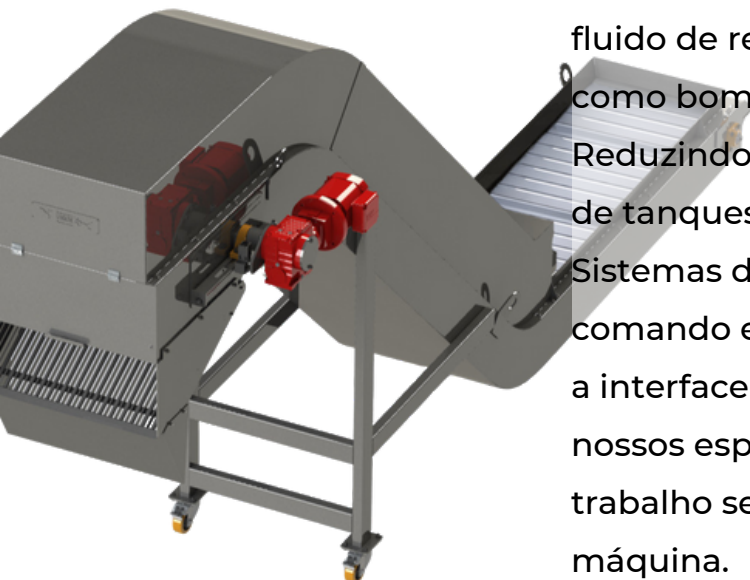


Esteiras padronizadas com passo 38mm, 63mm, 100mm, 150mm e 200mm. Podem ser aplicados em máquinas operatrizes individuais, ou em projetos maiores podem ser interligados para uso como central para descarte de resíduos. Podendo transportar cavacos espiralados, tipo fita, emaranhados, curtos, e com a possibilidade da integração de trituradores para fragmentação e otimização do descarte. Disponíveis para aplicações a seco ou com refrigeração. Quando aplicados com refrigeração possuem sistemas

compactos e integrados de filtragem para qualificar o fluido de refrigeração e proteger os componentes tais como bombas, válvulas, bicos, junta rotativa, etc...

Reduzindo assim o trabalho de manutenção para limpeza de tanques e sistemas de refrigeração.

Sistemas de proteção contra travamento e painéis de comando elétrico interligados a máquina, de acordo com a interface do comando numérico são desenvolvidos por nossos especialistas em automação e permitem o trabalho seguro e sincronizado com a operação da máquina.

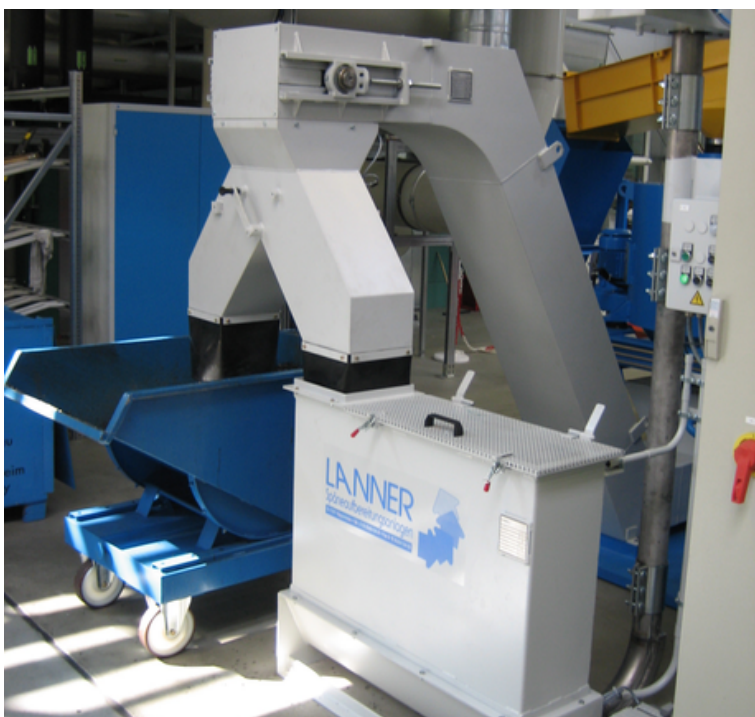
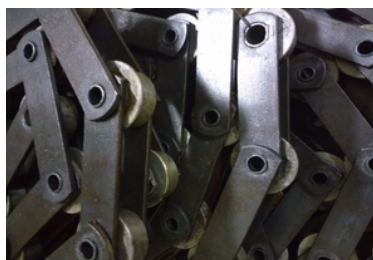


TRANSPORTADORES

TIPOS E CONFIGURAÇÕES

ESTEIRA DE ARRASTE

Transportadores Union tipo esteira de arraste, adequados para cavacos curtos (quebrados/fragmentados). Esteiras com passo 38mm, 63mm e especificadas para uso individual em máquinas operatrizes, ou projetos interligados para uso como central para descarte de resíduos.



Quando aplicados com refrigeração possuem sistemas integrados e compactos (tipo tambor rotativo/ou tela wedge wire screen) para filtragem do fluido de refrigeração.

Sistemas autolimpantes, que permitem funcionamento totalmente automático, com descarte dos resíduos filtrados sendo direcionados diretamente para a caçamba de resíduos.

Equipamentos complementares como tanques, bombas, chaves de nível, skimmers, caçambas, painel elétrico de comando, variador de velocidade, podem ser integrados em cada projeto no objetivo de proporcionar aos clientes um fornecimento completo e abrangente a todo equipamento necessário para sua produção.

TRANSPORTADORES

TIPOS E CONFIGURAÇÕES

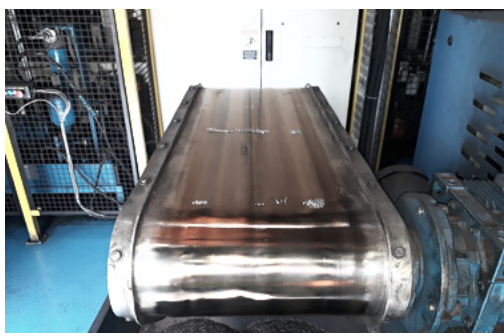
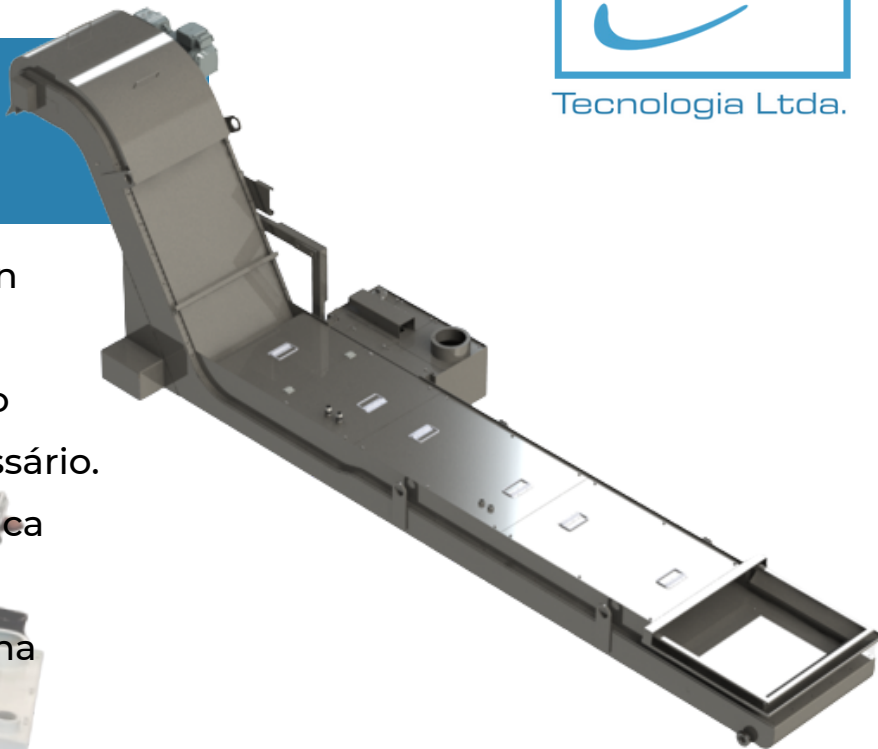


TRANSPORTE MAGNÉTICO

Transportadores magnéticos Union adequados para cavacos ferrosos, podendo ser aplicados também no transporte de peças quando necessário.

Toda mecânica do transportador fica isolada dos resíduos a serem transportados, o que ajuda muito na preservação dos componentes, proporcionando longa vida útil e baixa manutenção.

Ideal para uso em aplicações onde seja necessário transportar automaticamente cavacos ferrosos provenientes de processos de usinagem ou prensas de estampagem, corte ou conformação.



O transporte é realizado através de ímãs permanentes de alta capacidade, onde ímãs de ferrite ou neodímio podem ser utilizados. O movimento dos ímãs sob uma chapa de aço inoxidável instalada na parte superior do transportador e recebe os cavacos promove o transporte dos cavacos até o ponto de descarte. Possuem ótimo desempenho para uso em máquinas que usinam ferro fundido, para o transporte das partículas ferrosas mais finas e que seriam difíceis de remover do sistema com uso de transportadores convencionais.



Union Tecnologia
Nossas soluções fazem história

CONTATO

✉ VENDAS@UNION-TECNOLOGIA.COM

📷 @UNION_TECNOLOGIA

📘 @UNION_TECNOLOGIA

🌐 UNION TECNOLOGIA LTDA.

☎ +55 11 2916 5856

☎ +55 11 93050 5038

☎ +55 11 93403 0183

TRANSPORTADORES

TIPOS E CONFIGURAÇÕES



Tecnologia Ltda.

TRANSPORTADORES PARA RETALHOS DE CHAPAS E SUCATAS

Transportadores para retalhos ou sucata são projetados com estrutura aberta e painéis laterais removíveis, simplificando os trabalhos de manutenção e serviço. Vários componentes opcionais estão disponíveis para uso em conjunto com este equipamento, como tampas superiores, bandejas de óleo, lubrificadores, cabos de emergência, trituradores, sistemas de pesagem e briquetadeiras.



Os trilhos e esteiras são adequados para suportar carga e longa vida útil. As correntes passo 38, 63, 100, 150 e 200mm podem ser fornecidas em vários tipos como: Passo longo, Pino Oco, Pino Maciço, Decauville, Forjadas. Os projetos são orientados para que se leve em conta a acessibilidade, para simplificar os trabalhos nos pontos onde se faz necessário manutenção para troca de componentes, reduzindo o tempo empenhado nos trabalhos. Sistemas de lubrificação das correntes podem ser incluídos para aumento da vida útil das correntes e o comando eletrônico pode ser integrado ao sistema geral de controle da planta.



Union Tecnologia
Nossas soluções fazem história

CONTATO

✉ VENDAS@UNION-TECNOLOGIA.COM

📷 @UNION_TECNOLOGIA

📘 @UNION_TECNOLOGIA

🌐 UNION TECNOLOGIA LTDA.

☎ +55 11 2916 5856

☎ +55 11 93050 5038

☎ +55 11 93403 0183

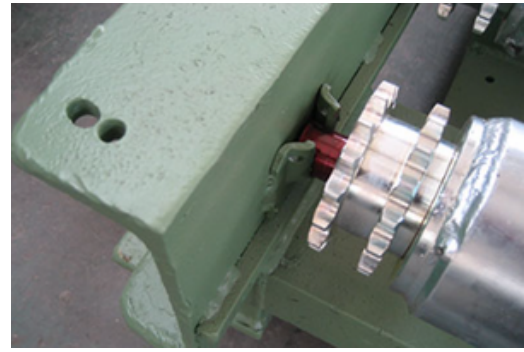
TRANSPORTADORES

TIPOS E CONFIGURAÇÕES



TRANSPORTADORES DE ROLETES

Os transportadores de roletes, também conhecidos como transportadores por gravidade, estão entre os tipos de transportadores mais simples, econômicos e versáteis.



Eles trabalham permitindo que o produto deslize ao longo da superfície superior de seus roletes. O funcionamento fica mais favorável quando montados com uma pequena inclinação, onde os rolos se movem livremente conforme direcionamento da carga a ser transportada. Eles são usados em vários tipos de instalações industriais para ajudar a reduzir o trabalho manual de carregar caixas manualmente. Isso os torna indispensáveis em armazéns, instalações de produção, centros de distribuição, áreas de montagem e qualquer outra instalação na qual caixas sejam manuseadas.

Com sua estrutura fabricada em aço (alumínio como opção), são reforçados e estão disponíveis em diversas larguras, com opções de rolos em aço carbono, aço inoxidável, aço carbono zincado ou PVC. Com diâmetros de tubo que variam de 20mm a 102mm, são utilizados tanto para caixas pequenas ou paletes pesados, transportando itens úmidos ou secos, skids, etc.



Union Tecnologia
Nossas soluções fazem história

CONTATO

✉ VENDAS@UNION-TECNOLOGIA.COM

📷 @UNION_TECNOLOGIA

📘 @UNION_TECNOLOGIA

🌐 UNION TECNOLOGIA LTDA.

☎ +55 11 2916 5856

☎ +55 11 93050 5038

☎ +55 11 93403 0183

TRANSPORTADORES

III - A UNION TECNOLOGIA OFERECE O SERVIÇO DE REPARO E MANUTENÇÃO DE TRANSPORTADORES.



MANUTENÇÃO E REFORMA



Union Tecnologia
Nossas soluções fazem história

CONTATO

✉ VENDAS@UNION-TECNOLOGIA.COM

📷 @UNION_TECNOLOGIA

📘 @UNION_TECNOLOGIA

🌐 UNION TECNOLOGIA LTDA.

☎ +55 11 2916 5856

☎ +55 11 93050 5038

☎ +55 11 93403 0183

TRANSPORTADORES

LISTA DE INFORMAÇÕES NECESSÁRIAS PARA ESPECIFICAÇÃO DE TRANSPORTADORES

Favor preencher as informações requisitadas para que possamos providenciar sua cotação.

E-mail:

Dados do cliente (empresa, contato, telefone, whatsapp):

1. Aplicação: Qual o nome da máquina e posição de trabalho?

2. Qual a quantidade de unidades a orçar?

3. Tipo de máquina:

Torno

Fresadora

Laser

Retíficas

Furadeiras

Serras

Centro de usinagens

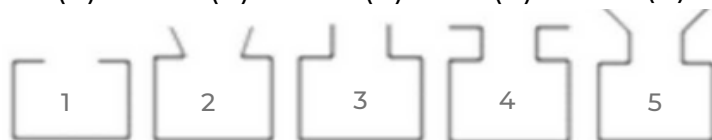
Outro:

4. Qual é o formato do transportador?

A ()  B ()  C () 

5. Qual é o formato da caixa de entrada?

1 () 2 () 3 () 4 () 5 ()



6. Em caso de reforma, qual o número da Nota Fiscal de remessa?

7. Qual o tipo da esteira existente?

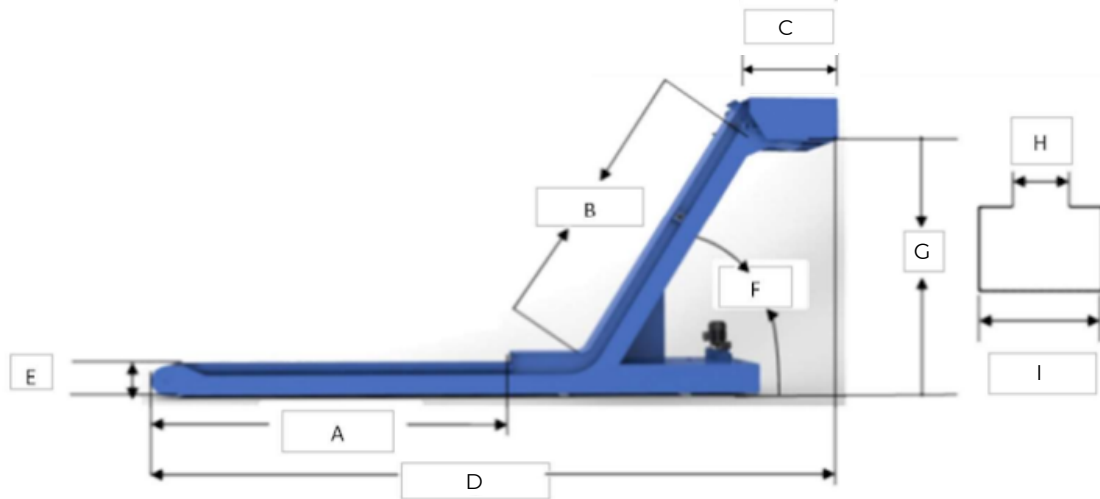
8. Qual será a quantidade de material a ser transportado? (Em kg/h ou m³/h)

9. Qual o passo da esteira existente?



10. Favor informar dimensões do transportador (em mm)

A:
B:
C:
D:
E:
F:
G:
H:
I:



11. Material dos cavacos a transportar:

- Aço Aço Forjado Ferro Fundido
 Aço beneficiado Aço Liga (indicar) Combinação de metais
 Aço Inox Latão Outro: _____

12. Detalhes dos cavacos a transportar

Informar dimensões e formato (em mm):

Espiralados



Informar:
máx.Ø mín. Ø
Comprimento máx.:
Comprimento mín.:
Quantidade e %:

Particulado Fino



Informar:
Comprimento: Largura: Espessura:
Maior: Menor:
Quantidade e %:

Quebrados



Informar:
Comprimento: Largura:
Espessura:
Maior: Menor:
Quantidade e %:

Espiralados embaraçados



Informar:
Comprimento: Largura: Espessura:
Maior: Menor:
Quantidade e %:

13. Peças estranhas podem vir juntas aos cavacos?

Se sim, informar medidas (em mm):



Informar:

Comprimento: Largura:

Espessura:

Maior: Menor:

Quantidade e %:

14. Tipo do Motoredutor (fabricante, modelo, potência)

15. Arrastadores

Informe a altura, espessura e distância entre cada arrastador aplicado na esteira

16. Movimentação:

Informe se devemos prever Olhais de içamento ou Rodízios.

17. Posição do Motoredutor

lado esquerdo lado direito

18. Tensão elétrica:

220V, 3F, 60Hz 380V, 3F, 60Hz

440V, 3F, 60Hz

19. Caso optou por painel elétrico. Quais são as funções do painel de comando? Existe interface com a máquina? (Caso sim, detalhar)

20. Equipamento elétrico:

- Painel de Comando Caixa de Bornes
 Inversor de frequência
 Outro: _____

21. Tanque de refrigeração: Caso existir, qual é a posição do tanque de refrigeração?
(vista pela saída de cavacos)

22. Qual é o tipo de fluido de refrigeração?

- () Óleo
() Emulsão

23. Bombas: Especificar tipo, ponto de trabalho, código e marca de cada bomba?

24. Acessórios para o Tanque de
Refrigeração

Bombas

Chaves de níquel Visor de nível Rodízios Cesto com tela filtrante

25. Sistema de filtragem integrado:

Filtração por tambor Filtração tela fragmentada Filtro multibolsas

Filtro bag Filtro a gravidade Outro: _____

26. Existem acessórios extras que
devem ser considerados?

27. Em caso de reforma, quais os
componentes que devem ser
trocados?

28. Pintura: Informe código RAL

29. Qual o prazo de entrega desejado?

30. Existe alguma demanda especial?
(Embalagem, entrega padrão ou
expressa por nossa conta, etc)?

31. Qual o budget para aquisição deste
item? Ou qual o target informado pelo
cliente?

